

Principales indicadores de la Población Juvenil. Año 2019

Población

Cuadro N° 1

Población de 15 a 29 años de edad por área de residencia y sexo, según características sociodemográficas (%). Año 2019

Características sociodemográficas	Total País ^{1/}			País Urbano			País Rural		
	Total	Hombres	Mujeres	Total	Hombres	Mujeres	Total	Hombres	Mujeres
Población total	7.069.327	3.560.800	3.508.527	4.410.912	2.169.023	2.241.889	2.658.415	1.391.777	1.266.638
Grupos de edad									
Total	1.909.075	952.566	956.509	1.238.038	618.844	619.194	671.037	333.722	337.315
15-19	35,6	37,0	34,1	33,1	33,7	32,5	40,2	43,2	37,2
20-24	33,4	33,1	33,8	34,7	34,3	35,1	31,1	30,8	31,4
25-29	31,0	29,9	32,1	32,3	32,1	32,5	28,7	26,0	31,5
Estado civil									
Total	1.909.075	952.566	956.509	1.238.038	618.844	619.194	671.037	333.722	337.315
Casado/a	6,4	4,4	8,5	5,8	4,3	7,3	7,6	4,5	10,7
Unido/a	22,1	18,5	25,7	20,3	18,4	22,2	25,4	18,5	32,2
Soltero/a	70,9	76,9	64,8	73,2	77,0	69,4	66,6	76,8	56,4
Divorciado/a o separado/a	(0,6)	(0,2)	(1,0)	(0,7)	(0,3)	(1,1)	(0,4)	(0,2)	(0,6)

Fuente: DGEEC. Encuesta Permanente de Hogares Continua 2019

^{1/} No incluye los departamentos de Boquerón y Alto Paraguay

Nota: () estimación basada en menos a 30 casos muestrales, que puede ser considerada como insuficiencia muestral.

Educación

Cuadro N° 2

Población de 15 a 29 años de edad por área de residencia y sexo, según años de estudio (%). Año 2019

Años de estudio	Total País ^{1/}			País Urbano			País Rural		
	Total	Hombres	Mujeres	Total	Hombres	Mujeres	Total	Hombres	Mujeres
Total	1.909.075	952.566	956.509	1.238.038	618.844	619.194	671.037	333.722	337.315
Sin instrucción ^{2/}	0,7	(0,7)	(0,8)	(0,5)	(0,7)	(0,3)	(1,1)	(0,7)	(1,5)
1 a 6 años	11,4	12,6	10,2	6,9	8,6	5,1	19,7	20,0	19,4
7 a 12 años	63,1	65,6	60,6	62,0	64,4	59,6	65,1	67,9	62,4
13 a 18 años	24,8	21,1	28,5	30,6	26,3	35,0	14,0	11,4	16,6

Fuente: DGEEC. Encuesta Permanente de Hogares Continua 2019

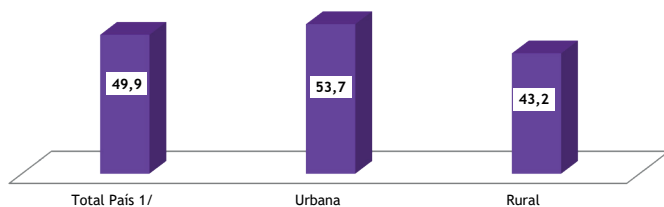
^{1/} No incluye los departamentos de Boquerón y Alto Paraguay

^{2/} Incluye Pre Primaria

Nota: () estimación basada en menos a 30 casos muestrales, que puede ser considerada como insuficiencia muestral.

Gráfico N° 1

Tasa de asistencia a una institución de enseñanza formal de la población de 15 a 24 años de edad por área de residencia (%). Año 2019



Fuente: DGEEC. Encuesta Permanente de Hogares Continua 2019

^{1/} No incluye los departamentos de Boquerón y Alto Paraguay

Mercado laboral

Cuadro N° 3

Población de 15 a 29 años de edad por grupos de edad, según si estudia y trabaja (%). Año 2019

Estudia y Trabaja	Total ^{1/}	Grupos de edad		
		15-19	20-24	25-29
Total	1.909.075	678.847	637.991	592.237
Solo estudia	21,4	46,8	11,9	2,7
Solo trabaja	49,1	21,7	57,4	71,5
No estudia ni trabaja	12,0	9,3	13,2	14,0
Estudia y trabaja	17,5	22,2	17,6	11,9

Fuente: DGEEC. Encuesta Permanente de Hogares Continua 2019

^{1/} No incluye los departamentos de Boquerón y Alto Paraguay

Cuadro N° 4

Población de 15 a 29 años de edad ocupada por sexo, según características de la ocupación principal (%). Año 2019

Características de la ocupación principal	Total ^{1/}	Sexo	
		Hombres	Mujeres
Total	1.140.301	697.241	443.060
Sector económico^{2/}			
Primario	15,4	19,8	8,4
Secundario	21,0	29,3	7,9
Terciario	63,5	50,9	83,5
No disponible	0,1	0,1	0,1
Categoría ocupacional			
Empleado / obrero público	4,6	3,8	5,9
Empleado / obrero privado	56,8	66,4	41,7
Empleador o patrón	1,8	2,1	(1,3)
Trabajador por cuenta propia	17,4	16,4	19,0
Trabajador familiar no remunerado	10,0	10,5	9,2
Empleado doméstico	9,2	(0,7)	22,7
No disponible	0,1	0,1	0,1
Tamaño de empresa			
Solo	14,0	13,2	15,2
2 a 5 personas	34,4	39,5	26,4
6 a 50 personas	25,9	28,5	21,7
51 y más personas	10,2	10,5	9,7
Empleado doméstico	9,2	(0,7)	22,7
No sabe	6,2	7,6	4,1
No Disponible	0,1	0,1	0,1
Promedio de ingreso (en guaraníes)	1.959.369	2.067.238	1.790.929

Fuente: DGEEC. Encuesta Permanente de Hogares Continua 2019

^{1/} No incluye los departamentos de Boquerón y Alto Paraguay

^{2/} Sector Económico: grupo al cual pertenece una rama de actividad específica:

Primario: agricultura, ganadería, caza y pesca

Secundario: industrias manufactureras, construcción, minas y canteras

Terciario: electricidad, gas y agua, comercio, restaurantes y hoteles, transporte, almacenamiento y comunicaciones, finanzas, seguros, inmuebles, servicios comunales, sociales y personales

Nota: () estimación basada en menos a 30 casos muestrales, que puede ser considerada como insuficiencia muestral.

Cuadro N° 5

Población de 15 a 29 años de edad ocupada asalariada por sexo, según aporta a un sistema de jubilación y tramos de ingreso mensual (%). Año 2019

Aporta a un sistema de jubilación / Tramos de ingreso mensual	Total ^{1/}	Sexo	
		Hombres	Mujeres
Total	700.711	489.663	211.048
Aporta a un sistema de Jubilación	34,3	30,0	44,3
Tramos de ingreso mensual	700.711	489.663	211.048
Menos de 1 SM ^{2/}	43,4	45,3	39,0
1 SM ^{2/} y más	56,6	54,7	61,0

Fuente: DGEEC. Encuesta Permanente de Hogares Continua 2019

^{1/} No incluye los departamentos de Boquerón y Alto Paraguay

^{2/} 1 SM: Un salario mínimo vigente (G. 2.192.839)

Observación: población ocupada asalariada corresponde a los empleados u obreros públicos y privados

Cuadro N° 6

Población de 15 a 29 años de edad ocupada independiente (cuenta propia y patrón) por sexo, según tenencia de RUC (%). Año 2019

Tenencia de RUC	Total ^{1/}	Sexo	
		Hombres	Mujeres
Total	155.638	81.869	73.769
Tiene	17,9	20,8	(14,8)
No tiene	81,8	78,8	85,2
No disponible	0,2	0,4	-

Fuente: DGEEC. Encuesta Permanente de Hogares Continua 2019

^{1/} No incluye los departamentos de Boquerón y Alto Paraguay

Nota: () estimación basada en menos a 30 casos muestrales, que puede ser considerada como insuficiencia muestral. Observación: población ocupada independiente no incluye a los trabajadores en actividades agropecuarias y los trabajadores familiares no remunerados

Mercado laboral

Cuadro N° 7

Población juvenil por área de residencia y sexo, según indicadores del mercado laboral. Año 2019

Indicadores del mercado laboral	Total País ^{1/}			País Urbano			País Rural		
	Total	Hombres	Mujeres	Total	Hombres	Mujeres	Total	Hombres	Mujeres
Población total	7.069.327	3.560.800	3.508.527	4.410.912	2.169.023	2.241.889	2.658.415	1.391.777	1.266.638
Población de 15 a 29 años	1.909.075	952.566	956.509	1.238.038	618.844	619.194	671.037	333.722	337.315
Fuerza de trabajo	1.269.772	749.176	520.596	828.445	471.478	356.967	441.327	277.698	163.629
Fuera de la fuerza de trabajo	639.303	203.390	435.913	409.593	147.366	262.227	229.710	56.024	173.686
Población ocupada	1.140.301	697.241	443.060	743.193	436.077	307.116	397.108	261.164	135.944
Desocupados (Desempleo abierto)	129.471	51.935	77.536	85.252	35.401	49.851	44.219	16.534	27.685
Subocupación por insuficiencia de tiempo de trabajo (subempleo visible)	99.844	50.763	49.081	55.785	27.396	28.389	44.059	23.367	20.692
Población de 15 a 29 años (%)	27,0	26,8	27,3	28,1	28,5	27,6	25,2	24,0	26,6
Tasa de la fuerza de trabajo	66,5	78,6	54,4	66,9	76,2	57,7	65,8	83,2	48,5
Tasa de ocupación	59,7	73,2	46,3	60,0	70,5	49,6	59,2	78,3	40,3
Tasa de desocupados (Desempleo abierto)	10,2	6,9	14,9	10,3	7,5	14,0	10,0	6,0	16,9
Tasa de subocupación por insuficiencia de tiempo de trabajo (subempleo visible)	7,9	6,8	9,4	6,7	5,8	8,0	10,0	8,4	12,6
Población de 15 a 24 años	1.316.838	667.422	649.416	838.664	420.462	418.202	478.174	246.960	231.214
Fuerza de trabajo	776.097	476.035	300.062	486.081	282.363	203.718	290.016	193.672	96.344
Fuera de la fuerza de trabajo	540.741	191.387	349.354	352.583	138.099	214.484	188.158	53.288	134.870
Población ocupada	676.971	431.202	245.769	422.331	251.517	170.814	254.640	179.685	74.955
Desocupados (Desempleo abierto)	99.126	44.833	54.293	63.750	30.846	32.904	35.376	13.987	21.389
Subocupación por insuficiencia de tiempo de trabajo (subempleo visible)	58.911	34.611	24.300	30.563	16.785	13.778	28.348	17.826	10.522
Población de 15 a 24 años (%)	18,6	18,7	18,5	19,0	19,4	18,7	18,0	17,7	18,3
Tasa de la fuerza de trabajo	58,9	71,3	46,2	58,0	67,2	48,7	60,7	78,4	41,7
Tasa de ocupación	51,4	64,6	37,8	50,4	59,8	40,8	53,3	72,8	32,4
Tasa de desocupados (Desempleo abierto)	12,8	9,4	18,1	13,1	10,9	16,2	12,2	7,2	22,2
Tasa de subocupación por insuficiencia de tiempo de trabajo (subempleo visible)	7,6	7,3	8,1	6,3	5,9	6,8	9,8	9,2	10,9

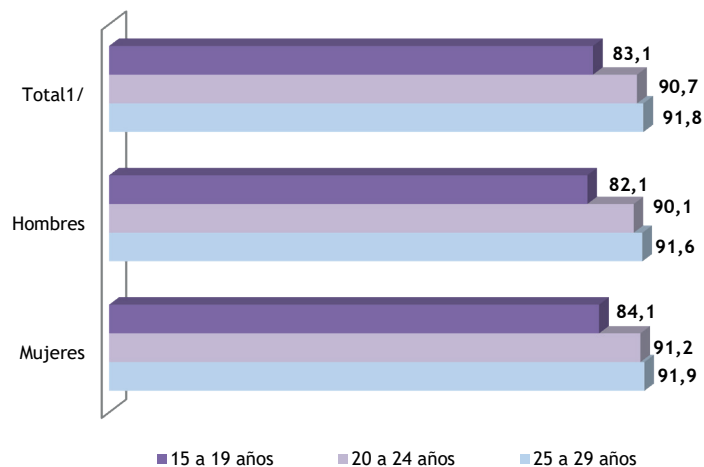
Fuente: DGEEC. Encuesta Permanente de Hogares Continua 2019

^{1/} No incluye los departamentos de Boquerón y Alto Paraguay

Tics

Gráfico N° 2

Población de 15 a 29 años de edad que utilizó internet, según sexo y grupos de edad (%). Año 2019



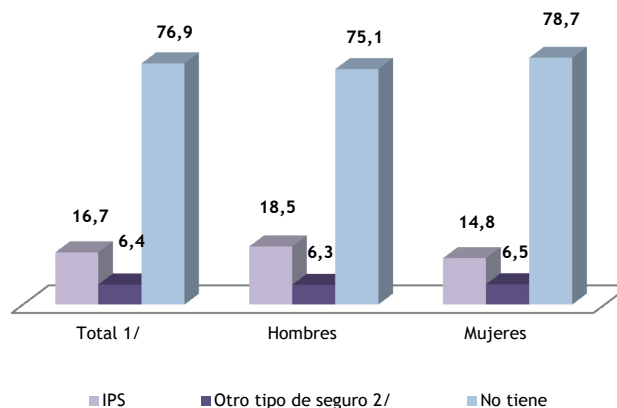
Fuente: DGEEC. Encuesta Permanente de Hogares Continua 2019

^{1/} No incluye los departamentos de Boquerón y Alto Paraguay

Salud

Gráfico N° 3

Población de 15 a 29 años de edad por sexo, según tipo de seguro médico (%). Año 2019



Fuente: DGEEC. Encuesta Permanente de Hogares Continua 2019

^{1/} No incluye los departamentos de Boquerón y Alto Paraguay

^{2/} Incluye: seguro privado individual, laboral, familiar, sanidad militar, policial.



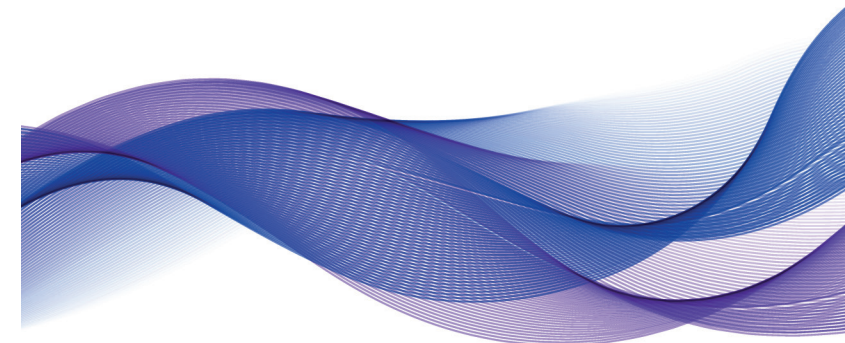
DIRECCIÓN GENERAL DE ESTADÍSTICA, ENCUESTAS Y CENSOS

TETĀ REKUĀI GOBIERNO NACIONAL

Paraguay de la gente

POBLACIÓN JUVENIL

EPHC 2019



OBJETIVOS DE DESARROLLO SOSTENIBLE

